

# Zmluva o dielo

uzatvorená v zmysle ustanovení § 536 a nasl. Obchodného zákonníka

## I. Zmluvné strany

### 1. Objednávateľ:

**Názov:** Oravské múzeum P.O.Hviezdoslava v Dolnom Kubíne  
**sídlo:** Hviezdoslavovo nám. 7  
**zastúpený:** PaedDr. Mária Jagnešáková  
**IČO:** 36145106  
**DIČ:** 2021437913  
**IČ DPH:** .....  
**Bankové spojenie:** Štátna pokladnica  
**Číslo účtu:** 7000481213/8180  
**Kontakt:** muzeum@oravskemuzeum.sk

**(ďalej len objednávateľ)**

**Kontaktná osoba pre podklady:** Sabaka 0905 500 646 olz@oravskemuzeum.sk

### 2. Zhotoviteľ:

**Názov:** CBS spol, s.r.o.  
**Sídlo:** Kyncel'ová 54, 974 01 Kyncel'ová  
**zastúpený:** Milan Paprčka - konateľ  
**IČO:** 36 754 749  
**DIČ:** 2022351254  
**IČ DPH:** SK2022351254  
**Bankové spojenie:** Fio banka  
**Číslo účtu:** 2500292889/8330  
**Registrácia:** Obchodný register Okresného súdu Banská Bystrica, číslo zápisu: odd. Sro, vložka číslo: 12828/S  
**Kontaktná osoba:** Mgr. Zákopčanová Mária, 0948 336 289, zakopcanova@cbs.sk

**(ďalej len zhotoviteľ)**

## Článok I. Predmet zmluvy

**1.** Zhotoviteľ sa týmto zaväzuje na základe objednávky zhotoviť pre objednávateľa za dojednanú cenu, v dohodnutom čase a na svoje nebezpečenstvo ručne maľovanú mapu pre **Oravské múzeum – Oravská lesná železnica**, pôsobiaca na hranici dvoch regiónov – Oravy a Kysúc. Na mape sa zobrazí celá zachovaná časť historickej lesnej železnice. Zo stanice Tanečník – cez Sedlo Beskyd a ďalej s pokračovaním cez úvrate až do skanzenu vo Vychylovke.

Na mape budú zobrazené: trať, stanice, hlavné prístupové cesty, vyhliadková veža na Beskyde, studničky, miesta na opekanie, cyklotrasy, turistické trasy a pod. Požiadavka zobrazit' aj časť Poľska, aspoň prvú pohraničnú obec (Soblówka), a jej frekventovaný turistický chodník. (v ďalšom texte iba

„dielo“) a objednávateľ sa týmto zaväzuje zhotoviteľovi zaplatiť cenu za vykonanie diela a dielo prevziať.

## **Článok II. Objednávka**

Zmluvné strany sa dohodli, že zhotoviteľ zhotoví a dodá pre objednávateľa:

- Originálny obraz (rozmer 135x90 cm) vytvorený technikou akryl, v drevenom ráme, s certifikátom originality
- 2 ks, hotová mapa na plastovej tabuli 150x100cm chránenej laminovaním
- mapa v digitálnej podobe s kompletnými topografickými popismi, značkami, všetkými objednávateľom žiadanými nápismi, trasami, či piktogramami vo formáte PDF a zdrojovom formáte INDD
- Interaktívna maľovaná mapa na internete, voľne stiahnuteľná
- Nevýhradné, tretej osobe nepredajné práva k ďalšiemu šíreniu diela
- Tlačový výstup: Skladaná mapa A2, papier: 90 g, lom: 4+1, farebnosť 4+4, náklad 1000 ks. Jednotková cena 1,22 € bez DPH/ks je zahrnutá v cene.

## **Článok III. Cena diela a platobné podmienky**

1. Cena predmetu zmluvy bola zmluvnými stranami dohodnutá a stanovená vo výške **4.697 € bez DPH**.
2. Zmluvné strany sa dohodli na úhrade časti nákladov na výrobu diela vo výške **2.348 € bez DPH** ktorá musí byť uhradená na základe vystavenej faktúry do termínu 14 dní po vystavení faktúry dodávateľom.
3. Zhotoviteľ po zhotovení diela a prevzatí diela objednávateľom vystaví záverečnú faktúru, na základe ktorej objednávateľ uhradí zhotoviteľovi rozdiel ceny za dielo podľa odsekov 1 a 2 tohto článku.
4. V prípade nedodržania termínu v bode 12, článku IV. má zhotoviteľ právo uzavrieť dielo a vystaviť záverečnú faktúru, ktorú musí objednávateľ uhradiť v lehote 14 dní.
5. Cena diela je zaplatená momentom jej pripísania na bankový účet zhotoviteľa uvedenom vo vystavenej faktúre.
6. V prípade odstúpenia od zmluvy zo strany objednávateľa má zhotoviteľ nárok na úhradu všetkých nákladov vynaložených na výrobu diela. Objednávateľ musí zhotoviteľovi uhradiť tieto náklady do 14 dní po predložení vyúčtovania. Za každý deň omeškania úhrady týchto nákladov môže zhotoviteľ objednávateľovi účtovať penále vo výške 0,05% vyúčtovanej sumy týchto nákladov za každý deň omeškania.
7. Dohodnutá splatnosť všetkých faktúr bude činiť 14 dní od doručenia faktúry objednávateľovi.
8. V prípade omeškania platby môže zhotoviteľ objednávateľovi účtovať penále vo výške 0,05% fakturovanej sumy za každý deň omeškania.

## **Článok IV. Miesto plnenia a čas vykonania diela Prechod nebezpečenstva škody na diele Prechod vlastníckeho práva k dielu**

1. Miestom zhotovenia diela je sídlo zhotoviteľa a miestom prevzatia diela je **Oravský hrad 1, 027 41**.
2. Zmluvné strany sa dohodli na tom, že zhotoviteľ odovzdá zhotovené dielo do 14.12.2016.

3. V prípade omeškania má objednávateľ právo účtovať zhotoviteľovi penále vo výške 0,05% za každý deň omeškania.
4. Zhotoviteľ nie je v omeškaní so splnením svojho záväzku riadne a včas dodať objednané dielo, ak mu v riadnom splnení záväzku bránia objektívne nepredvídateľné alebo neodstrániteľné prekážky, ktorých prekonanie nie je v možnostiach zhotoviteľa. O dobu trvania týchto prekážok sa plynutie dodacej lehoty predlžuje.
5. Objednávateľ nesie plnú zodpovednosť za to, že ním dodané textové a grafické podklady nie sú zaťažené právom tretej osoby, vyplývajúceho hlavne z priemyslového, duševného či iného vlastníctva.
6. Zhotoviteľ má aj po odovzdaní diela právo ďalej ľubovoľným spôsobom šíriť dielo, upravovať ho a pracovať s dielom.
7. Objednávateľ môže dielo po odovzdaní používať na ľubovoľný účel. Zhotoviteľ musí za týmto účelom poskytnúť objednávateľovi dielo v zdrojovom formáte v digitálnej podobe.
8. Každé použitie diela musí obsahovať logo „CBS Maľované mapy“ v pravom, resp. ľavom dolnom rohu diela vo veľkosti min. 0,1% z plochy zobrazovaného diela.
9. Objednávateľ nie je oprávnený predať, alebo poskytnúť právo na šírenie diela tretím osobám.
10. Zmluvné strany sú povinné si za účelom vykonávania diela navzájom poskytovať všetku potrebnú súčinnosť.
11. Zhotoviteľ sa zaväzuje návrh diela predložiť na odsúhlasenie objednávateľom v elektronickej forme.
12. Objednávateľ sa zaväzuje písomne odsúhlasiť návrh diela v lehote maximálne do 14 pracovných dní od doručenia návrhu maľovanej mapy, resp. v tejto lehote predložiť požadované úpravy.

#### **Článok VI.**

##### **Spoločné a záverečné ustanovenia**

1. Zmluvné vzťahy touto zmluvou neupravené sa riadia príslušnými ustanoveniami zákona č. 513/1991 Zb. (Obchodného zákonníka).
2. Túto zmluvu možno meniť a dopĺňať iba v písomnej forme na základe dohody oboch zmluvných strán.
3. Zmluva je vyhotovená v dvoch exemplároch, po jednom pre každú zmluvnú stranu.
4. Zmluva nadobúda účinnosť nasledujúcim dňom po dni jej zverejnenia v zmysle § 5a zákona č. 211/2000 Z.z. v platnom znení.

V Oravskom Podzámku dňa 21.10.2016

**Objednávateľ**

.....  
podpis a pečiatka

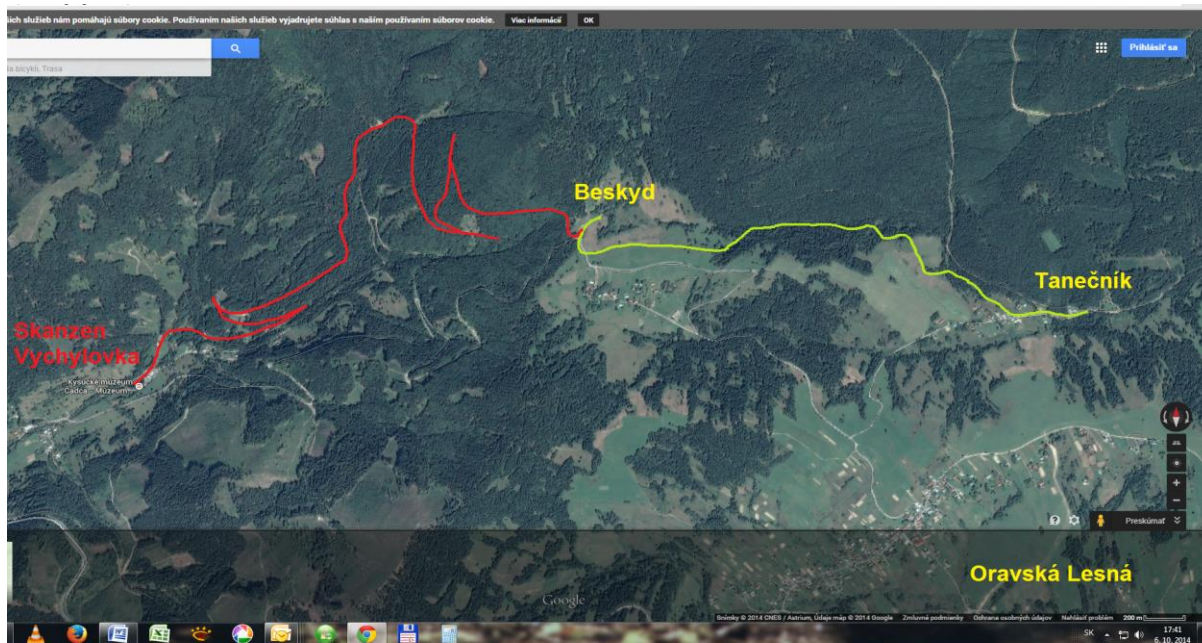
V Kynceľovej, dňa 24.10.2016

**Zhotoviteľ**

.....  
podpis a pečiatka

**Príloha:**

*Predpokladané územie:*



*Uážka výstupu Mikroregión Teplička, po kartografickej a grafickej úprave:*

